

香港における長大橋の紹介

林 勝 樹¹⁾

現在、香港では1997年7月の中国への返還に備えて新空港を建設中で、この空港へのアプローチとして2つの長大橋を架設している。

このたび日本橋梁建設協会の主催で平成7年11月1日～11月4日にかけて2橋を見学する機会があったので、これを紹介する。

青馬(チンマ)大橋 (写真-1, 2, 3,)

形 式 トラス補剛桁を用いたダブルデッキ道路・鉄道併用吊橋

中央径間長 1,377m

施工業者 クリーブランド・三井造船JV

汲水門(カプスイモン)大橋 (写真-4, 5)

形 式 ダブルデッキ道路・鉄道併用斜張橋(側径間PC箱桁, 中央径間合成箱桁)

中央径間長 430m

施工業者 横河・日立JV

青馬大橋, 汲水門大橋ともに上層が道路, 下層が中央に高速鉄道と両側に1車線ずつの管理用道路が配置されており, 道路・鉄道併用橋としては世界的にトップクラスの規模となっている。



写真-3 地組立場におけるドーリーによるブロックの搬送(青馬大橋)



写真-1 青馬大橋の架設



写真-4 汲水門大橋の架設



写真-2 中国, 沙田の地組立場(青馬大橋)

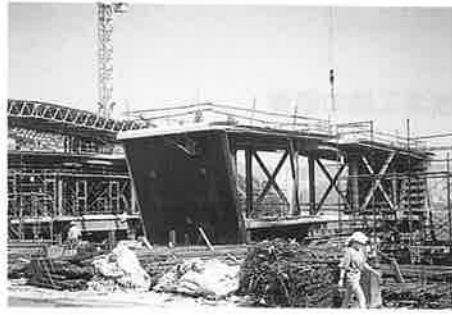


写真-5 台船上の地組立ブロック(汲水門大橋)
(腹板と床組のみ鋼, 上下フランジはRC)

1) 東京設計部次長