

# 駒井ハルテック技報 Vol.9 2020



# 駒井ハルテック技報 Vol.9 2020

## 目 次

### 巻頭言

梁端接合部の溶接施工 —これまでの経緯とこれからの課題—	神戸大学教授 田中剛	..... 1
---------------------------------	------------	---------

工事紹介	..... 3
------	---------

### 研究報告

既設 RC 床版更新における施工法の開発	佐藤悠樹, 平野穂菜美 高尾智之, 橘 肇	..... 29
----------------------	--------------------------	----------

2電極タンデムサブマージアーク溶接の 角継手 80mm 1パス工法に関する研究	吉村鉄也, 小林光博	..... 35
--	------------	----------

### 視察

ベトナム・カンボジア視察団に参加して	吉岡夏樹	..... 39
--------------------	------	----------

### 工事報告 (橋梁)

泉佐野岩出線外 1 線 (岩出橋上部) 道路改良工事	中野雅之, 藤長康弘 伊藤哲也	..... 43
----------------------------	--------------------	----------

成合橋梁上部工事	西村正治, 岑山友紀	..... 45
----------	------------	----------

東京外環自動車道 稲荷木橋 (鋼上部工) 南工事	澤田 裕, 堀口耕平 園部 歩, 菊池康則	..... 47
--------------------------	--------------------------	----------

新東名高速道路 高森第一高架橋 (鋼上部工) 工事	水田礼治, 山本一成 本間桂太, 武中純一 山野 修	..... 51
------------------------------	----------------------------------	----------

東北自動車道 滝沢南スマートインターチェンジ Eランプ橋 (鋼上部工) 工事	桑原英之, 伊達慶介 菊池康則	..... 55
---	--------------------	----------

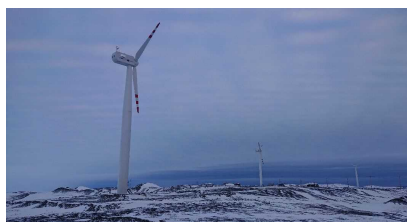
上信自動車道跨線橋	横田慎二, 高橋秀樹 藤長康弘, 谷口真世	..... 57
-----------	--------------------------	----------

大津信楽線新6号橋上部工工事	桜井宏之, 真嶋敬太 狩野哲也, 森 宏知	63
和歌山南スマートICランプ橋	石口重企, 三山誠志 井藤一彦, 山野 修	69
御船川橋他4橋 震災復旧工事 ー熊本地震により損傷した橋梁支承部の復旧ー	馬場秀晃, 杉山貞俊 狩野哲也, 吉浦健太	71

## 工事報告（環境）

ロンブロン風車建設工事	岩永直巳, 小川路加 幽谷栄二郎	75
主な施工実績		77
対外発表論文		81
編集後記		87

### 表紙の写真



- 【左】（仮称）住友不動産 渋谷区宇田川町計画  
住友不動産が渋谷区宇田川町に新設した複合ビル。  
4階から16階がオフィスフロア、18階から21階は  
高級賃貸マンションとなっている。
- 【右上】東京外環自動車道 稲荷木橋（鋼上部工）南工事  
スリット構造の函体上に計画された国道298号線  
で、主要地方道市川・浦安線を跨ぐ跨道橋である。  
制約されたヤードでの計4径間分を多軸式特殊台車  
一括架設工法により工程短縮を図った。
- 【右下】エネルギーインフラ実証事業（ロシア連邦サハ共和国）  
北極海に面したサハ州ティクシにおいて、極寒冷環境  
下での風力発電機3基の運転実証を行った。